

## समर्थन • शक्ति • जडान • क्षमता



हामीले परिवार र पेशेवरहरूलाई सहायता गर्छौं जसले व्यक्तिहरूलाई शिक्षा र संसाधनहरूमार्फत उनीहरूको पूर्ण सम्भाव्यतामा पहुँच गर्न समर्थ बनाउँछ ।

हामीले प्रारम्भिक बाल्यावस्था र विद्यालय जाने उमेरदेखि वयस्कतासम्म,, प्रत्येक माइलस्टोनका लागि परिवारका आवश्यकहरू बुझ्दछौं ।



प्रारम्भिक बाल्यावस्था



विद्यालय जाने उमेर



वयस्कता

[parentnetworkwny.org](http://parentnetworkwny.org)

# हामी परिवार र पेशेवरहरूलाई सहायता गर्न, मार्गको हरेक कदममा छौं।

## 1-ON-1 सहायता



परिवार र पेशेवरहरूलाई प्रणालीहरू नेभिगेट गर्न र स्रोतहरूसँग जोडनका लागि हाम्रो एक प्रशिक्षित सहायक विशेषज्ञलाई सम्पर्क गर्न प्रोत्साहन गरिन्छ। अंग्रेजी भाषा नबोल्ने व्यक्तिहरू का लागि निःशुल्क दोभाषे उपलब्ध छ।

## पारिवारिक सहायता सेवाहरू



हाम्रा पारिवारिक सहायता विशेषज्ञहरूले अपाङ्गता भएका व्यक्तिहरूको परिवारलाई सानो समूहमा वा एकपछि-अर्को गरी शिक्षा दिने छन् वा संलग्न गर्ने छन्।

## योग्य सहायता



हाम्रो योग्य सञ्चालकले Erie वा Niagara राष्ट्रका विकासात्मक अपाङ्गता भएका मानसिहरूको (OPWDD) को योग्यता प्रक्रिया सुरु गर्नका लागि आवश्यक कागजीकार्य पूरा गरी सहायता गर्न सक्नुहुन्छ।

## व्यवहार समर्थन



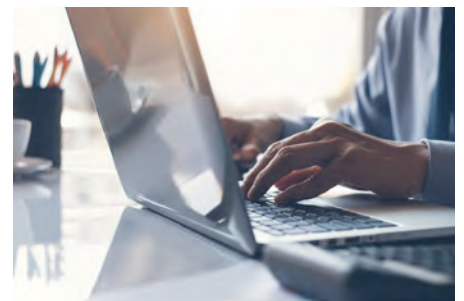
हाम्रा व्यवहार विशेषज्ञहरूले Erie वा Niagara राष्ट्रका मानसिहरूसँग काम गर्दछन् जसका घरमै बस्ने र OPWDD सेवाहरूका लागि योग्य बालबालिका छन्।

## कार्यशाला र कार्यक्रमहरू



हामीले परिवार, व्यक्ति र पेशेवरहरूलाई अक्षमताबारे अझ राम्रोसँग बुझ्न र विशेष शिक्षा तथा सहायता प्रणालीहरूको ज्ञान बढाउनमा मद्दत गर्नका लागि अनलाइन र व्यक्तिगत कार्यशालाहरू प्रदान गर्छौं।

## अनलाइन स्रोतहरू



हाम्रो वेबसाइटले हाम्रो समुदायलाई आगामी कार्यक्रमहरूसँग सम्बन्धित जानकारी र स्रोतहरू, डाउनलोड गर्न सकिने पाना र भिडियोहरू प्रदान गर्छ।



PARENT  
NETWORK  
OF WESTERN NEW YORK